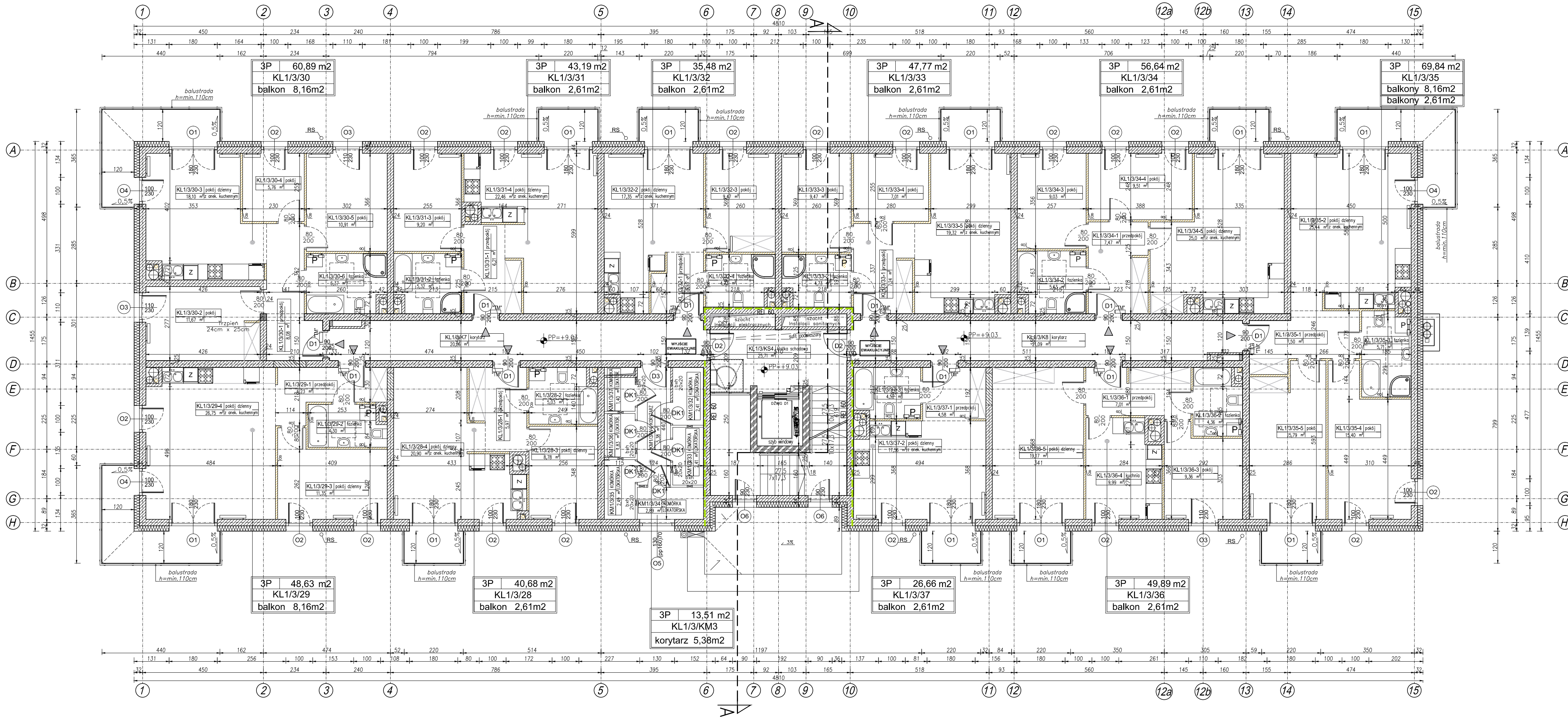


RZUT PIĘTRA 3 BUDYNEK A

Skala 1:100



- ŚCIANA MUROWANA DZIAŁOWA GR 8cm
- ŚCIANA MUROWANA DZIAŁOWA GR 12cm
- ŚCIANA MUROWANA NOŚNA GR 24cm np. SILKA
- ŚCIANA MUROWANA NOŚNA GR 25cm NP POROTHERM typu AKU
- ELEMENT ŻELBETOWY
- ŚCIANA MUROWANA Z BLOCKÓW BETONOWYCH

1. PRAWA AUTORSKIE DO TEGO RYSUNKU PRZYSŁUGUJĄ SAG PROJEKT BIURO PROJEKTÓW I REALIZACJI INWESTYCJI I BEZ JEJ ZGODY RYSUNEK NIE MOŻE BYĆ WYKORZYSTYWANY LUB REPRODUKOWANY.
2. PRZYJĘTE WYMIARY SPRAWDZIĆ NA BUDOWIE. EWENTUALNE ROZBIEDNOŚCI I ICH KONSEKWENCJE WYKONAWCZE WYMAGAJĄ ROZWIĄZANIA W POROZUMIENIU Z PROJEKTANTEM.
3. RYSUNKI P.B. ARCHITEKTURY NALEŻY BEZWZGLĘDNE ROZPATRYWAĆ Z RYS. P.B. KONSTRUKCJI. W RAZIE JAKICHKOLWIEK WĄTPLIWOŚCI NALEŻY NIEWZŁOŻNIE SKONTAKTOWAĆ SIĘ Z PROJEKTANTAMI
4. WSZYSTKIE ELEMENTY KONSTRUKCJI OBJEKTU WYKONAĆ WG PB KONSTRUKCJI.
5. WSZYSTKIE ELEMENTY INSTALACJI WYKONAĆ ZGODNIE Z ODREBNYM PB BRANŻOWYM.
6. RZĘDNE WYSOKOŚCIE OPISANE JAKO WARTOŚCI BEZWZGLĘDNE PODANO WG POZIOMU ODNIESIENIA "KRONSZTADT 1960".
7. WYMAGANIA ODPORNOŚCI OGNIOWEJ DOTYCZĄCE ELEMENTÓW ODZIELENIA POŻAROWEGO PODANO NA RYSUNKU.
8. OKNA - WYMIARY PODANE NA RZUTACH OZNACZAJĄ WYMIARY OTWORU W MURZE. W MIESZKANIACH NA PARTERZE ZAMONTOWAĆ ROLOKASETY.
9. DRZWI - WYMIARY PODANE NA RZUTACH OZNACZAJĄ WYMIARY PRZEJŚCIA W ŚWIETLE OŚCIEŻNICY.
10. SZCZEGÓŁY DOTYCZĄCE DOBORU ORAZ SPOSOBU MONTAŻU KLAP POŻAROWYCH WG OPRACOWANIA DOSTAWCY.
11. DZWIKI OSOBOWE WG WYMAGAŃ I WYTYCZNYCH DOSTAWCY.
12. TYNKI W KONDYGNACJACH:
 - HOL WEJŚCIOWY, KORYTARZE I TYNK GIPSOWY, MAŁOWANY
 - MIESZKANIA - TYNK GIPSOWY W POKOJACH MAŁOWANY JEDNOKROTNIE I TYNK GIPSOWY BEZ MAŁOWANIA W ŁAZIENKACH I WC
 - LOKALE USŁUGOWE - TYNK GIPSOWY MAŁOWANY JEDNOKROTNIE I TYNK GIPSOWY BEZ MAŁOWANIA W SANITARIATACH.
13. POSADZKI
 - MIESZKANIA - PRZYGOTOWANE POD UŁOŻENIE WARSTWY WYKOŃCZENIOWEJ PRZEZ PRZYSZŁYCH MIESZKAŃCÓW.
 - LOKALE HANDLOWO-USŁUGOWE - PRZYGOTOWANE POD UŁOŻENIE WARSTWY WYKOŃCZENIOWEJ PRZEZ PRZYSZŁYCH NAJEMCÓW.
 - RZĘDNA WIERZCHU WYLEWKI BETONOWEJ 2CM PONIŻEJ RZĘDNEJ WYKOŃCZONEJ POSADZKI.
14. SUFITY BUDYNKU:
 - STROP WYKOŃCZONY TYNKIEM GIPSOWYM
 - LOKALNE ZABUDOWY PRZEWODÓW INSTALACYJNYCH WYKONAĆ ZGODNIE Z RYSUNKAMI ARCHITEKTURY:
 - WIENNA TRZ JAKO SUFITU PODWISZANE SYSTEMOWE Z PŁYT GK
 - NA ZEWNĄTRZ Z PŁYT OSB
15. W PASIE STYKU STREF POŻAROWYCH PRZEGRODZĘ Z DOCIĘPIENIEM WYKONAĆ Z MATERIAŁÓW NIEPALNYCH.

JEDYNOŚĆ PROJEKTOWA

sag.projekt
biuro projektów
i realizacji inwestycji
ul. Mysłowska 35, 55-003 Nadolice Wielkie
tel. 48 508 190 634 e-mail sagprojekt@o2.pl

INWESTOR: **Karol Kuriata** **Łukasz Szyszowski**
ul. Gimnazjalna 7 **ul. Jelenia 7**
55-220 Jelcz-Laskowice **55-003 Nadolice Wielkie**

PROJEKT: Dwa budynki mieszkalne wielorodzinne z usługami oraz niezbędną infrastrukturą techniczną Dobrzykowie
Dz.ewid.nr 354/65, obręb 0004 Dobrzykowie

FAZA PROJEKTU : PROJEKT BUDOWLANY	BRANŻA: ARCHITEKTONICZNO-BUDOWLANA
PROJEKTANT: mgr inż. arch. Agnieszka Świątek uprawnienia nr 32/DSOKK/2014 w specjalności architektonicznej do projektowania bez ograniczeń	PODPIS:
SPRAWDZAJĄCY: mgr inż. arch. Jerzy Filarowski uprawnienia nr 60/88 UW w specjalności architektonicznej i konstrukcyjno-budowlanej do projektowania wszelkich obiektów budowlanych	PODPIS:
OPRACOWAŁ: mgr inż. Grzegorz Sądziada uprawnienia nr 201/DOS/12 w specjalności konstrukcyjno-budowlanej do projektowania bez ograniczeń	PODPIS:

NAZWA RYSUNKU: RZUT PIĘTRA 3 BUDYNEK "A"		
DATA: 18.01.2019	SKALA: 1:100	NUMER RYSUNKU: S-PB-15-A-AR-04